

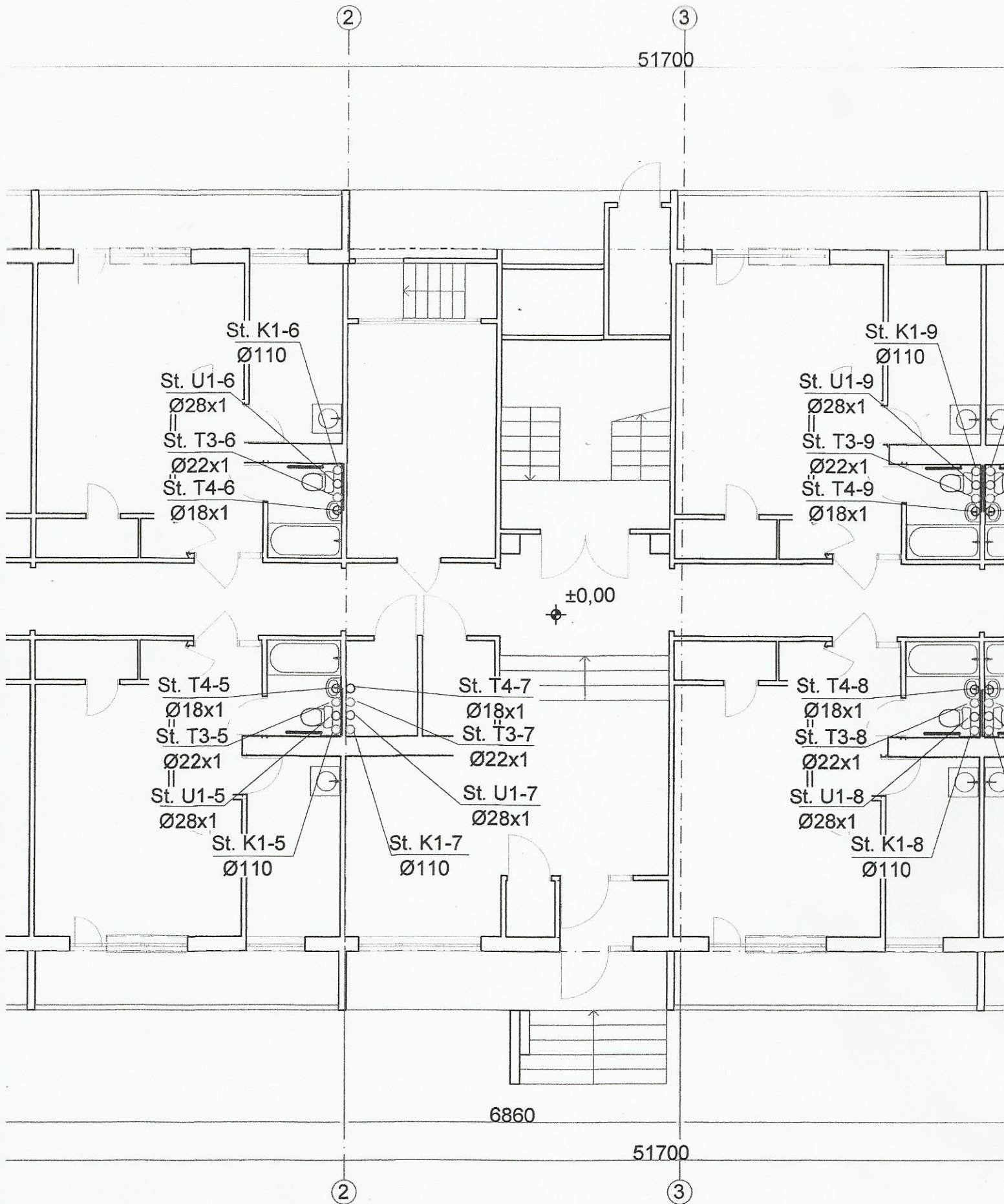
Dzīvokļu aukstā un karstā
pievadu izbūves principiāli

Kapara c.

Lodve

Karstā ūdens

/R14E



vokļu aukstā un karstā ūdens
adu izbūves principiālā shēma

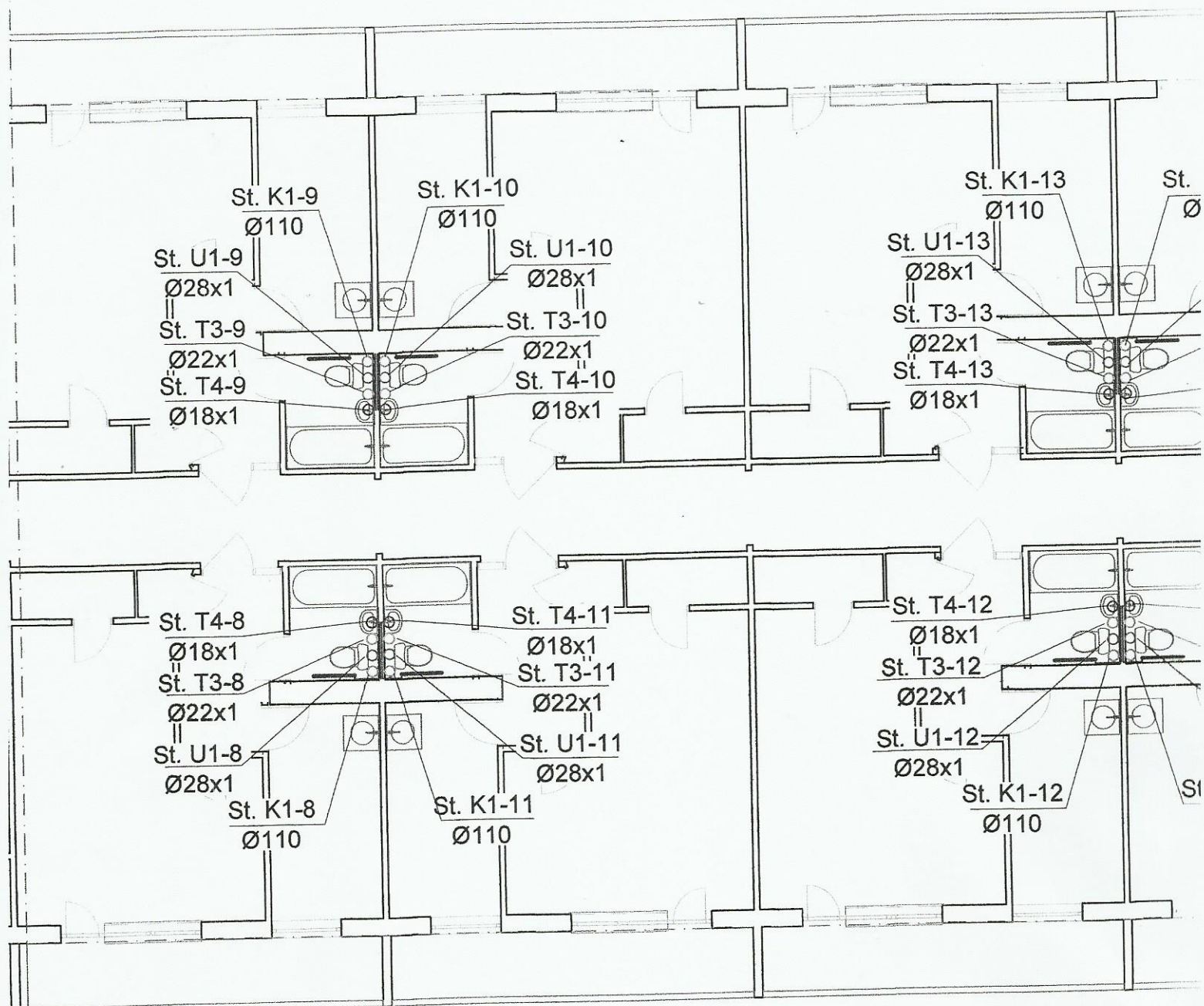
Kapara caurule Ø18x1

Lodveida krāns

DN15 Pieslēgties pie dzīvokļa karstā

ens



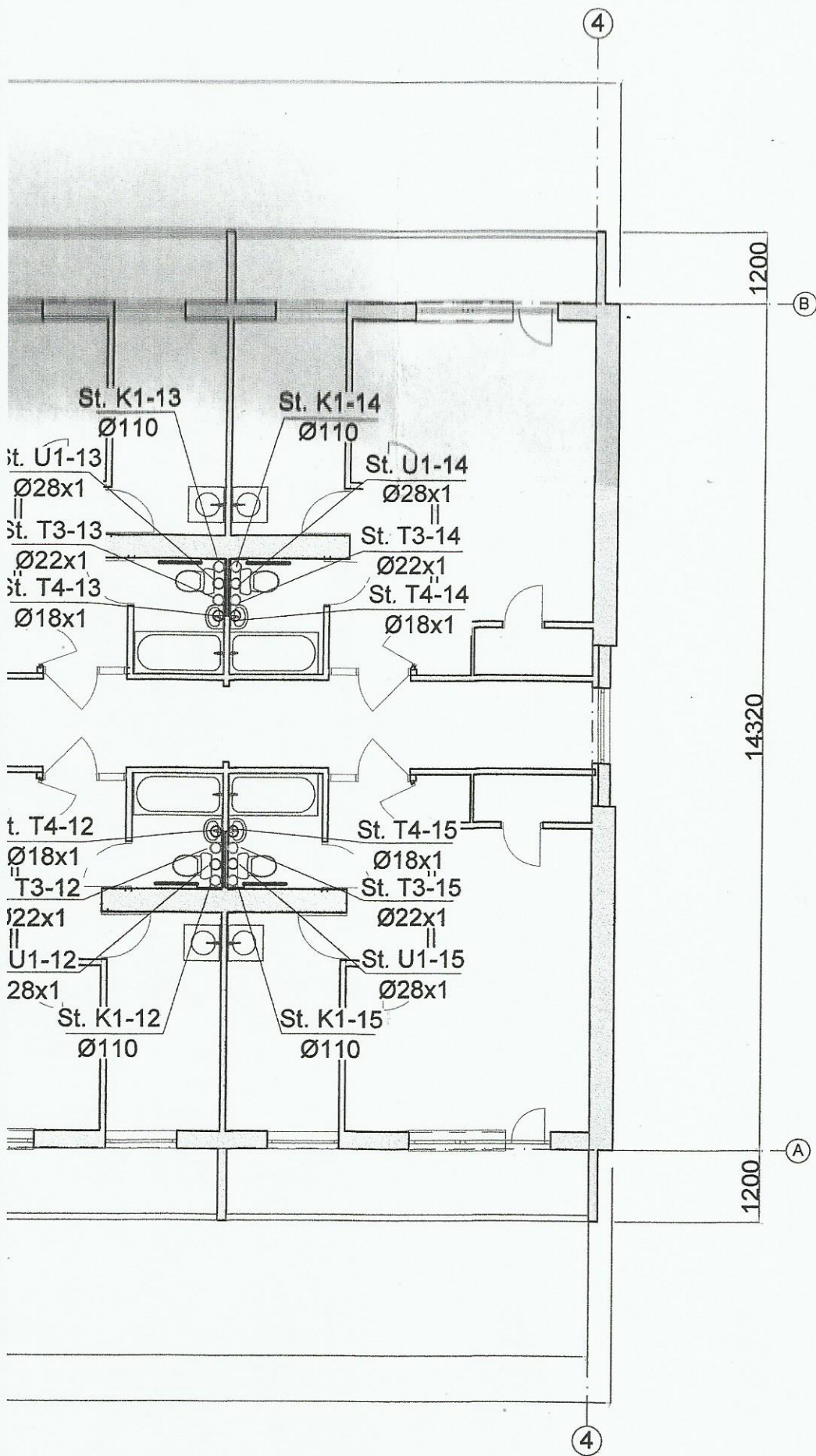


25 070

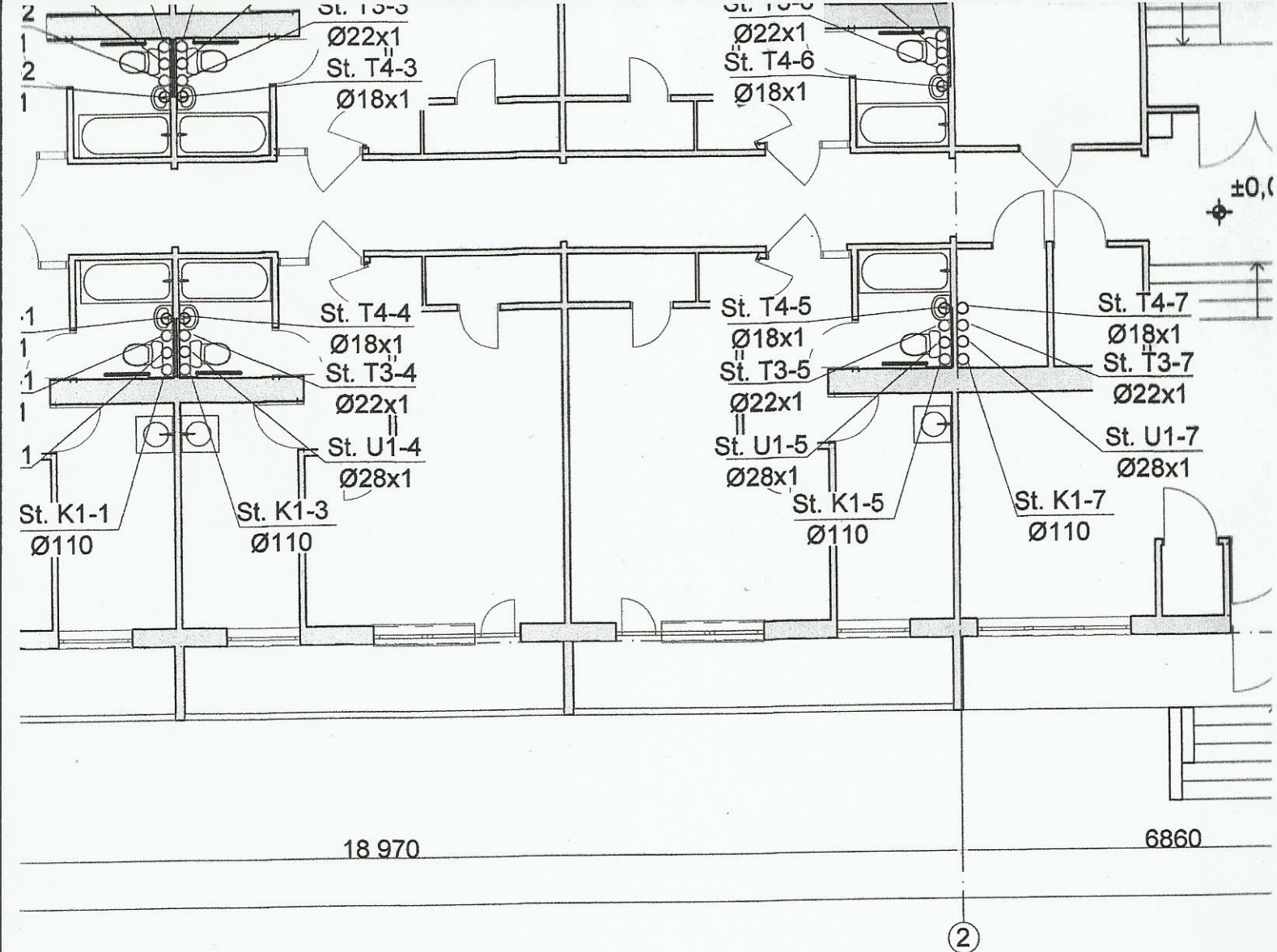
700
③

PIEZĪMES:

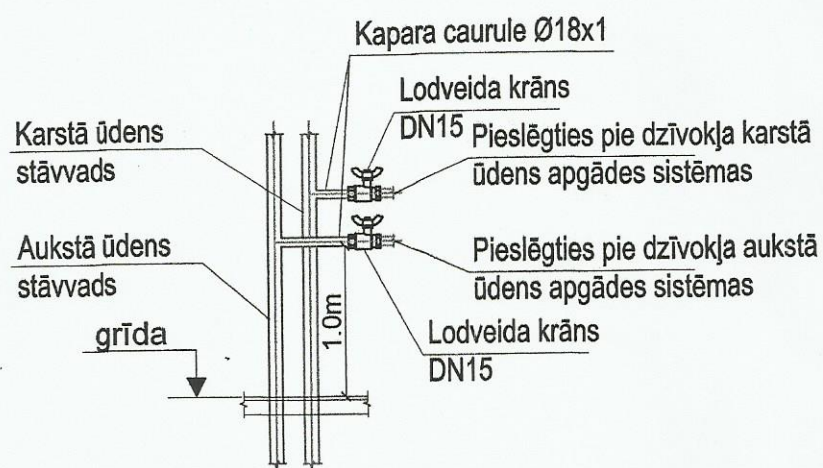
1. Projektējamās stāvvadus paredzēts izbūvēt esošo stāvu šahtās). Izbūves vietu precizēt būvniecības laikā.

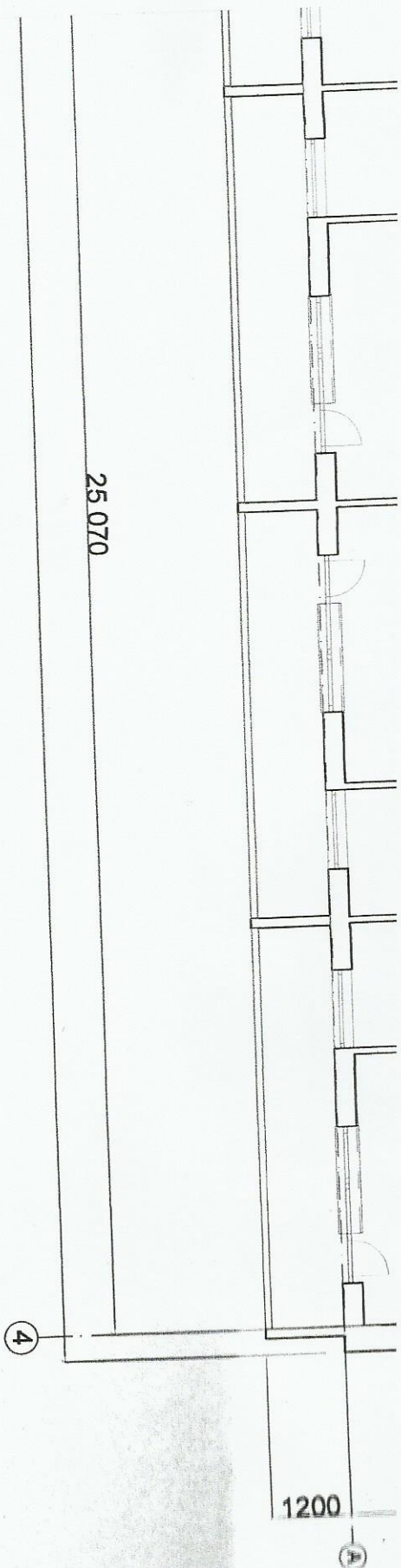


PIEŅEMTIE APZĪMĒJUMI:		
⊙	St. T3-1	Karstā ūdens
⊙	St. T4-1	Karstā ūdens stāvvads
⊙	St. Ū1-1	Aukstā ūdens
—		Dvieļu žāvētā



Dzīvokļu aukstā un karstā ūdens pievadu izbūves principiālā shēma





PIEZĪMES:

1. Projektējamos stāvvadus paredzēts izbūvēt esošo stāvvadu vietā (esošajās komunikāciju šāhtās). Izbūves vietu precizēt būvniecības laikā.
2. Cauruļvadiem, kuri šķērso ugunsdrošības nodalījumu norobežojošās konstrukcijas, jāparedz uguns aizsardzība, nodrošinot par vienu pakāpi zemāku ugunsizturību, nekā tā noteikta šķērsojām konstrukcijām.
3. Kanalizācijas sistēmas pagriezienus un pieslēgumus veikt ne vairāk kā 45° leņķī.
4. Revīzijas paredzēt ne retāk, ka norādīts plānos un shēmās.
5. Aukstā, karstā padeves un cirkulācijas maģistrālos cauruļvadus paredzēts izbūvēt pagrabstāvā tehniskajā koridorā. Cauruļvadus izbūvēt vienu virs otras, stiprinot pie pagraba sienas. Apakšējā cauruļvada izbūves augstums 1.30m no grīdas. Izbūvējamos maģistrālos cauruļvadus durvju aļlas apiet pa augšu.
6. Dzīvokļu aukstā un karstā ūdens ievadus izbūvēt 1.0m augstumā no grīdas. Pieslēgumu diametrs 18x1mm.
7. Dzīvokļu sadzīves kanalizācijas pieslēgumi stāvvadiem-DN110mm
8. Cauruļvadus pagrabstāvā un stāvvadus paredzēts izolēt.